

### RAKENNE

Kaksilehtinen sisään-ulosaukeava puu-alumiiniovi. Ulompi ovi alumiinia, umpiosien pinta kuvioimaton. Sisäovi alumiiniäykistetty, HDF-verhottu lämpöovi. Kuultokäsitelty ja lakattu koivukynnys, korkeus 31 mm, kynnyksistä anodisoitua alumiinia. Vakiokarmisyyvydet 130, 170 ja 210 mm, karmit alumiiniverhottu.

### PINTAKÄSITTELY

Puuosissa ja ovilehden sisäpinoilla teollinen peittomaalaus, vakioväri on valkoinen NCS S 0502-Y. Alumiiniosat polttomaalattuja RAL- tai RR-värikartan sävyyn. Vakiovärit ovat valkoinen RAL 9010, tummanharmaa RAL 7024 ja tummanruskea RR 32.

### LASITUS

Sisäovilehdessä kaksinkertainen eristyslaselementti, jossa sisin lasi 6 mm. Eristyslasin täytekaasuna argon. Ulko-ovilehdessä tasolasi (float). Lasitusmassana silikoni, listoitus muovi- ja alumiinilistoin. Lasivaihtoehdoksi voi myös valita esim. auringonsuojalasin, huurtumista ehkäisevän lasin, kuviolasin tai erilaisia turvalaseja.

### TIIVISTYS

Sisäovessa 1-kertainen silikonitiivistys. Ulko-ovessa 2-kertainen tiivistys.

### PINTAHELAT JA SARANAT

Sisä- ja ulko-ovessa lehtisaranat. Sisäovessa pitkäsuljin Fix 891, ulko-ovessa Fix 896. Sisäovilehdessä painikeporaus sisäpuolella, ulko-ovilehdessä läpiporaus. Pintahelat eivät sisälly vakiotoimitukseen.

### LISÄVARUSTEET

Ovesta löytyy lukuisia sovelluksia lasituksen, mitoituksen, heloituksen ja pintakäsittelyn suhteen. Myös 2K+2K -rakenne mahdollinen. Lisävarusteena on saatavilla irtoristikot, sälekaihtimet ja pintahelat.

### OHJEELLISET KOKORAJOITUKSET

Oven ohjeellinen maksimikoko on 990x2290 mm.



### LASITUSRATKAISUT

Malli	Umpiossa	Lasirakenne	U-arvo	Testausseloste	
		Sisäovilehti 2K	Ulko-ovilehti	W/m <sup>2</sup> K	
IOSUA lasiaukon korkeus 13M	EPS	6S1.1/4-18TGI AR	Float	0,93	VTT-S-04714-13
	EPS	6S1.0/4G-18LGY AR	Float	0,84	VTT-S-04715-13
IOSUA kokolasin ovi	-	6S1.0/4-18TGI AR	Float	1,0	VTT-S-01611-14
	-	6S1.0/4G-18LGY AR	Float	0,89	VTT-S-01611-14

U-arvo	Lämmönläpäisykerroin
LGY	Eristyslasin metalliton solumuovirakenteinen välilista
TGI	Eristyslasin komposiittivälilista
EPS	Polystyreenieriste
Karmisyydydet	130, 170 ja 210 mm

### ÄÄNENERISTÄVYYS

Ovitunnus	Karmisyyvyys	Lasiossa	Umpiossa		Lasirakenne		R <sub>w</sub> dB	R <sub>w</sub> +C dB	R <sub>w</sub> +C <sub>tr</sub> dB	Testausseloste
			Sisäovilehti	Ulko-ovilehti	Sisäovilehti	Ulko-ovilehti				
IOSUA	130	14M	vakio	vakio	6/4-18	4	41	40	36	VTT-S-01691-12
IOSUA dB	130	14M	dB-rakenne	dB-rakenne/2	6/4-18	6	45	44	41	VTT-S-01691-12
IOSUA lasi	130	kokolasi	-	-	6/4-18	6	44	42	38	VTT-S-01691-12
IOSUA	170	14M	vakio	vakio	6/4-18	4	43	42	39	VTT-S-01692-12
IOSUA dB	170	14M	dB-rakenne	dB-rakenne/3	6/4-18	3+3/0.76	47	46	43	VTT-S-01692-12
IOSUA lasi	170	kokolasi	-	-	6/4-18	6	45	44	41	VTT-S-01692-12
IOSUA	210	14M	vakio	vakio	6/4-18	4	44	43	41	VTT-S-01693-12
IOSUA dB	210	14M	dB-rakenne	dB-rakenne/3	6/4-18	3+3/0.76	46	45	44	VTT-S-01693-12
IOSUA lasi	210	kokolasi	-	-	6/4-18	6	46	45	43	VTT-S-01693-12

Testattu koko 990 x 2090 mm.

Ilmääneneristävyyden R on mitattu standardin EN ISO 10140-2:2010 mukaan.

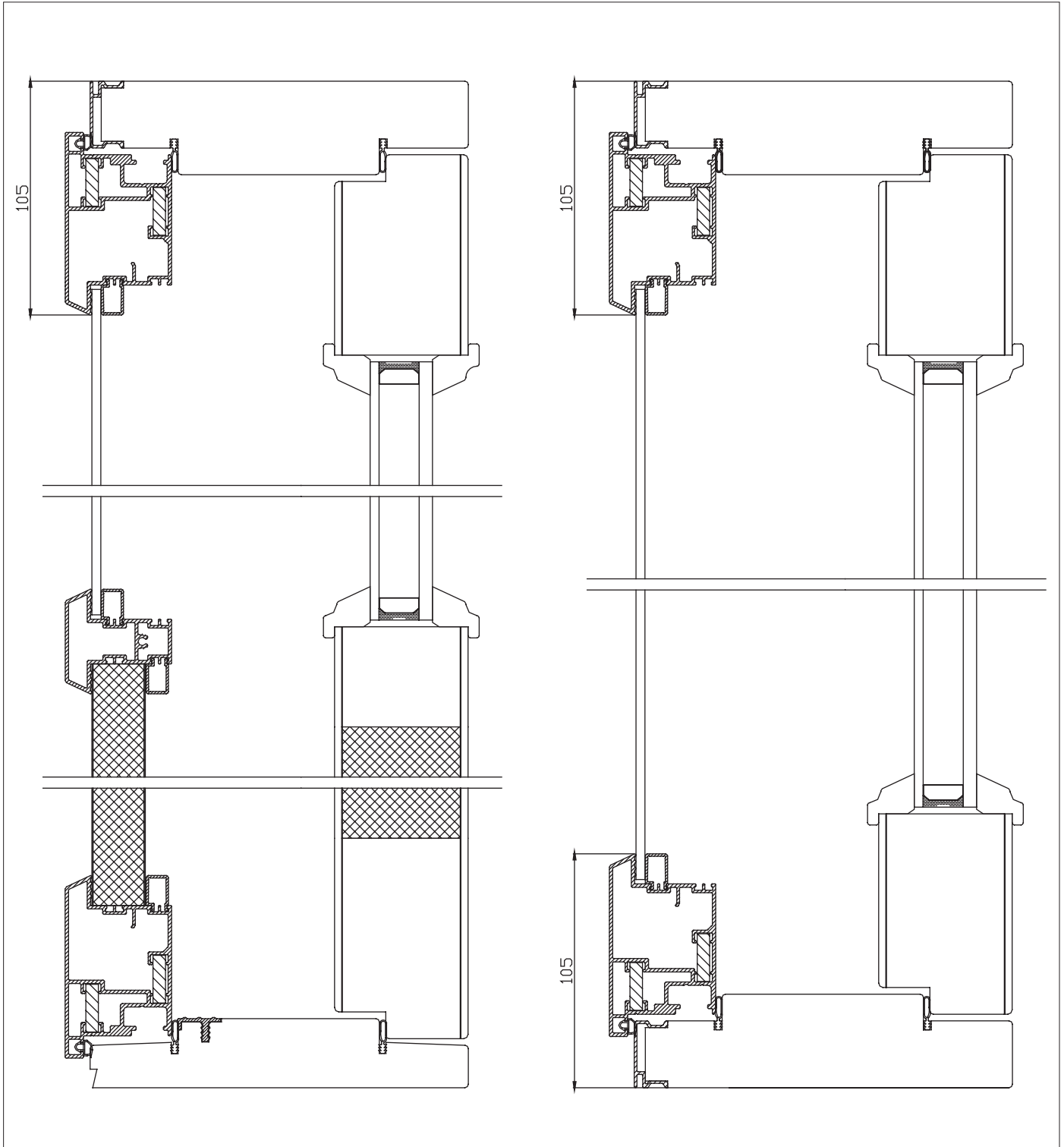
Ilmääneneristysluku R<sub>w</sub>, R<sub>w</sub>+C ja R<sub>w</sub>+C<sub>tr</sub> on määritetty standardin EN ISO 717-1:1996 mukaan.

R<sub>w</sub> = ilmäeneneristysluku

R<sub>w</sub>+C = lentomelueristävyyden (voidaan käyttää esim. arvioitaessa ilmäeneneristävyyttä suihkukoneiden melulle lentokentän läheisyydessä)

R<sub>w</sub>+C<sub>tr</sub> = tieliikennemelueristävyyden (voidaan käyttää esim. arvioitaessa ääneneristävyyttä kaupunkiliikennemelussa)

## LEIKKAUSKUVAT (EI MITTAKAAVASSA)



Pystyleikkaus

Vaakaleikkaus