

RAKENNE

Kaksilehtinen ulos-ulosaukeava kytketty puu-alumiiniovi. Ulompi ovi alumiinia, umpiosien pinta kuvioimaton. Sisäovi alumiiniäykistetty, HDF-verhottu lämpöovi. Kuultokäsitelty ja lakattu koivukynnys, korkeus 35 mm, kynnykslistat anodisoitua alumiinia. Vakiokarmisyvydet 130, 170 ja 210 mm, karmit alumiiniverhottu.

PINTAKÄSITTELY

Puuosissa ja ovilehden sisäpinoilla teollinen peittomaalaus, vakioväri on valkoinen NCS S 0502-Y. Alumiiniosat polttomaalattuja RAL- tai RR-värikartan sävyyn. Vakiovärit ovat valkoinen RAL 9010, tummanharmaa RAL 7024 ja tummanruskea RR 32.

LASITUS

Sisäovilehdessä kaksinkertainen eristyslaselementti, jossa sisin lasi 6 mm. Eristyslasin täytekaasuna argon. Ulko-ovilehdessä tasolasi (float). Lasitusmassana silikonit, listoitus muovi- ja alumiinilistoin. Lasivaihtoehtoksi voi myös valita esim. auringonsuojalasin, huurtumista ehkäisevän lasin, kuviolasin tai erilaisia turvalaseja.

TIIVISTYS

2-kertainen silikonitiivistys.

PINTAHELAT JA SARANAT

Sisäoven saranat M8-pulttisaranat, ulko-ovessa lehtisaranat. Sisäovessa pitkäsuljin Fix 891F, aukkipitolaite Fix 150 sekä kromattu puolipainike. Ovilehtien välisulkimena Abloy WF252.

LISÄVARUSTEET

Ovesta löytyy lukuisia sovelluksia lasituksen, mitoituksen ja pintakäsittelyn suhteen. Myös 2K+2K -rakente mahdollinen. Lisävarusteena on saatavilla irtoristikot ja sälekaihtimet.

OHJEELLISET KOKORAJOITUKSET

Oven ohjeellinen maksimikoko on 990x2290 mm.



LASITUSRATKAISUT

Malli	Umpiossa	Lasirakenne		U-arvo	Testausseleste
		Sisäovilehti 2K	Ulko-ovilehti	W/m ² K	
IOUUA lasiaukon korkeus 13M	EPS	6S1.1/4-18TGI AR	Float	0,94	VTT-S-04712-13
	EPS	6S1.0/4G-18LGY AR	Float	0,86	VTT-S-04713-13
IOUUA kokolasinen ovi	-	6S1.1/4-18TGI AR	Float	1,0	VTT-S-01611-14
	-	6S1.0/4G-18LGY AR	Float	0,89	VTT-S-01611-14

U-arvo	Lämmönläpäisykerroin
LGY	Eristyslasin metalliton solumuovirakenteinen välilista
TGI	Eristyslasin komposiittivälilista
EPS	Polystyreenieriste
Karmisyydyt	130, 170 ja 210 mm

ÄÄNENERISTÄVYYS

Ovitunnus	Lasiosa	Umpiossa		Lasirakenne		R _w dB	R _w +C dB	R _w +C _{tr} dB
		Sisäovilehti	Ulko-ovilehti	Sisäovilehti	Ulko-ovilehti			
IOUUA	14M	vakio	vakio	6/4-18	4	42	40	37
IOUUA dB	14M	dB-rakenne	dB-rakenne/1	6/4-18	6	47	45	42
IOUUA lasi	kokolasi	-	-	6/4-18	6	45	44	40

Testausseleste Nro VTT-S-01690-12.

Testattu koko 990 x 2090 mm. Karmisyydyt 130, 170 ja 210 mm.

Ilmaaeneristävyyden R on mitattu standardin EN ISO 10140-2:2010 mukaan.

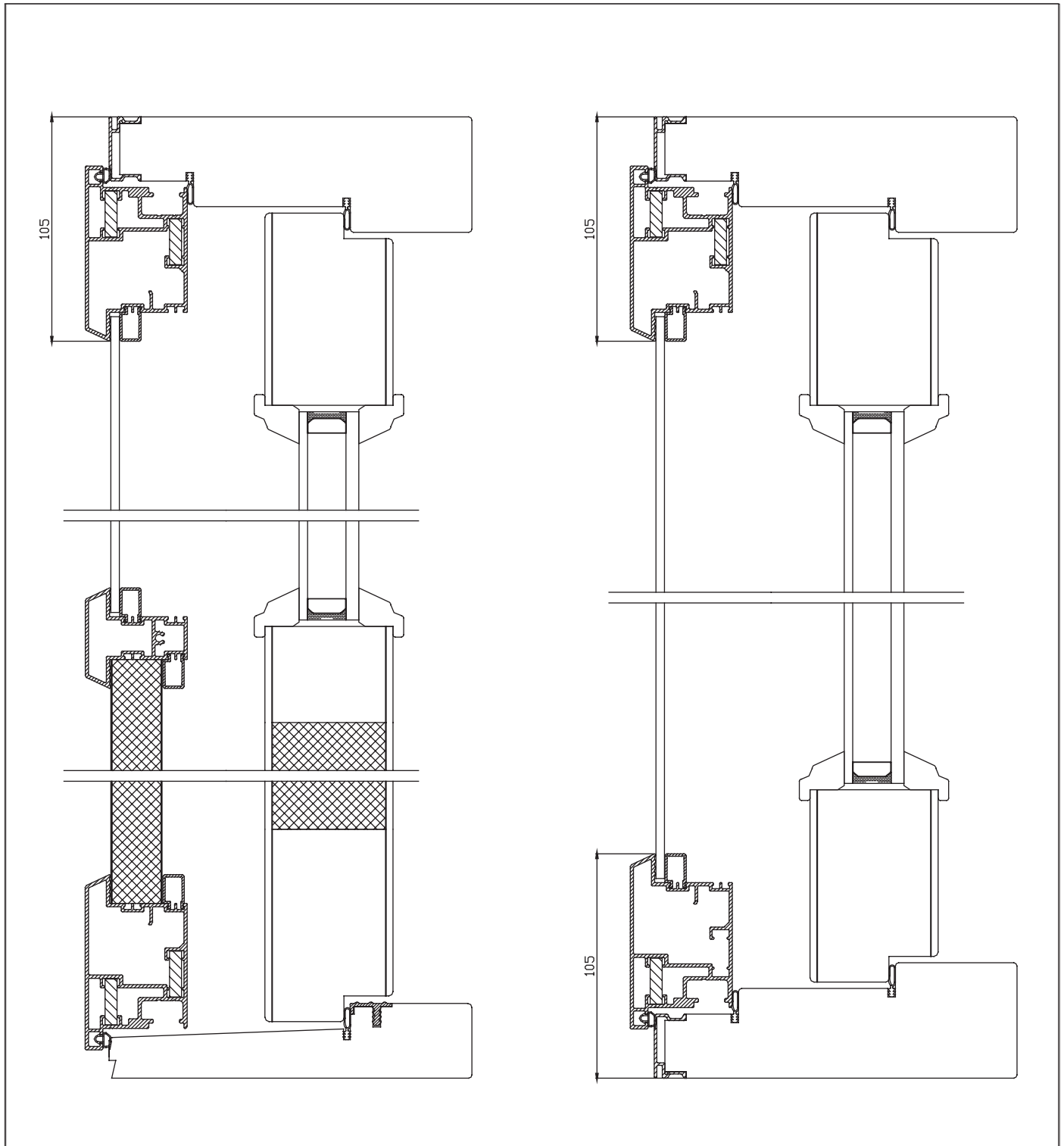
Ilmaaeneristysluku R_w, R_w+C ja R_w+C_{tr} on määritetty standardin EN ISO 717-1:1996 mukaan.

R_w = ilmaaeneristysluku

R_w+C = lentomelueristävyyden (voidaan käyttää esim. arvioitaessa ilmaaeneristävyyttä suihkukoneiden melulle lentokentän läheisyydessä)

R_w+C_{tr} = tieliikennemelueristävyyden (voidaan käyttää esim. arvioitaessa ääneneristävyyttä kaupunkiliikennemelussa)

LEIKKAUSKUVAT (EI MITTAKAAVASSA)



Pystyleikkaus

Vaakaleikkaus